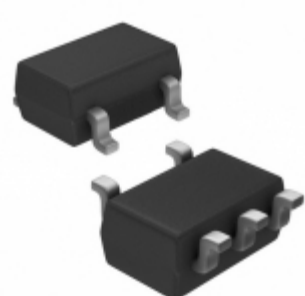


## S-80920CLMC-G6QT2U



Obrázky jsou pouze orientační.  
Podrobné informace o produktu naleznete v části Technické údaje produktu.

Koupit S-80920CLMC-G6QT2U s důvěrou od Component-World.HK, 1 rok záruka

**SII** SII Semiconductor Corporation

**Part Number:** [S-80920CLMC-G6QT2U](#)

**Výrobce:** [SII Semiconductor Corporation](#)

**Popis:** IC VOLT DETECTOR 2.0V SOT23-5

**Datový list:** [S-809xxC Series](#)

**RoHS Status:** Bez olova / V souladu RoHS

**Ship From:** Hong Kong

**Shipment Way:** DHL/Fedex/TNT/UPS/EMS

[Request For Quotation](#)

### PARAMETR PRODUKTU

|   |   |                                       |   |
|---|---|---------------------------------------|---|
| <b>Part Number</b>                        | S-80920CLMC-G6QT2U                      | <b>Výrobce</b>                        | <a href="#">SII Semiconductor Corporation</a>       |
| <b>Popis</b>                              | IC VOLT DETECTOR 2.0V SOT23-5           | <b>Stav volného vedení / RoHS</b>     | Bez olova / V souladu RoHS                          |
| <b>Dostupné množství</b>                  | 234177 pcs                              | <b>Datový list</b>                    | <a href="#">S-809xxC Series</a>                     |
| <b>Kategorie</b>                          | <a href="#">Integrované obvody (IC)</a> | <b>Napětí - Práh</b>                  | 2V  |
| <b>Typ</b>                                | Voltage Detector                        | <b>Dodavatel zařízení Package</b>     | SOT-23-5  |
| <b>Série</b>                              | S-809xxC                                | <b>resetování Prodleva</b>            | 18 ms Minimum                                       |
| <b>resetovat</b>                          | Active Low                              | <b>Obal</b>                           | Tape & Reel (TR)                                    |
| <b>Paket / krabice</b>                    | SC-74A, SOT-753                         | <b>Výstup</b>                         | Push-Pull, Totem Pole                               |
| <b>Ostatní jména</b>                      | 1662-2402-2<br>S-80920CLMC-G6QT2U-ND    | <b>Provozní teplota</b>               | -40°C ~ 85°C (TA)                                   |
| <b>Počet napětí Sledované</b>             | 1                                       | <b>Typ montáže</b>                    | Surface Mount                                       |
| <b>Úroveň citlivosti na vlhkost (MSL)</b> | 1 (Unlimited)                           | <b>Výrobní standardní doba výroby</b> | 20 Weeks  |
| <b>Stav volného vedení / RoHS</b>         | Lead free / RoHS Compliant              | <b>Detailní popis</b>                 | Supervisor Push-Pull, Totem Pole 1 Channel SOT-23-5 |

Component-World.com je spolehlivý distributor elektronických součástek. Specializujeme se na všechny elektronické komponenty řady SII Semiconductor Corporation. Máme 234177 kusy SII Semiconductor Corporation S-80920CLMC-G6QT2U na skladě dostupných. Vyžádejte si citát z distributora součástí elektroniky na Component-World.com, náš prodejní tým vás bude kontaktovat do 24 hodin.

RFQ Email: [info@Components-World.com](mailto:info@Components-World.com)

### SOUVISEJÍCÍ PRODUKTY

|  |   |   |                       |
|--|---|---|-----------------------|
|  | <b>Část#:</b> <a href="#">S-80919CNMC-G8PT2G</a><br><b>Popis:</b> IC VOLT DETECTOR 1.9V SOT23-5 | <b>Výrobci:</b> <a href="#">SII Semiconductor Corporation</a> | <a href="#">Dotaz</a> |
|  | <b>Část#:</b> <a href="#">S-80919CNMC-G8PT2U</a><br><b>Popis:</b> IC VOLT DETECTOR 1.9V SOT23-5 | <b>Výrobci:</b> <a href="#">SII Semiconductor Corporation</a> | <a href="#">Dotaz</a> |
|  | <b>Část#:</b> <a href="#">S-80920CLPF-G6QTFG</a><br><b>Popis:</b> IC VOLT DETECTOR 2.0V SNT-4A  | <b>Výrobci:</b> <a href="#">SII Semiconductor Corporation</a> | <a href="#">Dotaz</a> |
|  | <b>Část#:</b> <a href="#">S-80919CLPF-G6PTFG</a><br><b>Popis:</b> IC VOLT DETECTOR 1.9V SNT-4A  | <b>Výrobci:</b> <a href="#">SII Semiconductor Corporation</a> | <a href="#">Dotaz</a> |
|  | <b>Část#:</b> <a href="#">S-80919CNNB-G8PT2U</a><br><b>Popis:</b> IC VOLT DETECTOR 1.9V SC-82AB | <b>Výrobci:</b> <a href="#">SII Semiconductor Corporation</a> | <a href="#">Dotaz</a> |
|  | <b>Část#:</b> <a href="#">S-80919CNPF-G8PTFG</a><br><b>Popis:</b> IC VOLT DETECTOR 1.9V SNT-4A  | <b>Výrobci:</b> <a href="#">SII Semiconductor Corporation</a> | <a href="#">Dotaz</a> |
|  | <b>Část#:</b> <a href="#">S-80920CNNB-G8QT2G</a><br><b>Popis:</b> IC VOLT DETECTOR 2.0V SC-82AB | <b>Výrobci:</b> <a href="#">SII Semiconductor Corporation</a> | <a href="#">Dotaz</a> |
|  | <b>Část#:</b> <a href="#">S-80919CNPF-G8PTFU</a><br><b>Popis:</b> IC VOLT DETECTOR 1.9V SNT-4A  | <b>Výrobci:</b> <a href="#">SII Semiconductor Corporation</a> | <a href="#">Dotaz</a> |
|  | <b>Část#:</b> <a href="#">S-80920CLMC-G6QT2G</a><br><b>Popis:</b> IC VOLT DETECTOR 2.0V SOT23-5 | <b>Výrobci:</b> <a href="#">SII Semiconductor Corporation</a> | <a href="#">Dotaz</a> |
|  | <b>Část#:</b> <a href="#">S-80920CNPF-G8QTFG</a><br><b>Popis:</b> IC VOLT DETECTOR 2.0V SNT-4A  | <b>Výrobci:</b> <a href="#">SII Semiconductor Corporation</a> | <a href="#">Dotaz</a> |
|  | <b>Část#:</b> <a href="#">S-80920CNMC-G8QT2U</a><br><b>Popis:</b> IC VOLT DETECTOR 2.0V SOT23-5 | <b>Výrobci:</b> <a href="#">SII Semiconductor Corporation</a> | <a href="#">Dotaz</a> |
|  | <b>Část#:</b> <a href="#">S-80919CNNB-G8PT2G</a><br><b>Popis:</b> IC VOLT DETECTOR 1.9V SC-82AB | <b>Výrobci:</b> <a href="#">SII Semiconductor Corporation</a> | <a href="#">Dotaz</a> |
|  | <b>Část#:</b> <a href="#">S-80920CLPF-G6QTFU</a><br><b>Popis:</b> IC VOLT DETECTOR 2.0V SNT-4A  | <b>Výrobci:</b> <a href="#">SII Semiconductor Corporation</a> | <a href="#">Dotaz</a> |
|  | <b>Část#:</b> <a href="#">S-80919CLPF-G6PTFU</a><br><b>Popis:</b> IC VOLT DETECTOR 1.9V SNT-4A  | <b>Výrobci:</b> <a href="#">SII Semiconductor Corporation</a> | <a href="#">Dotaz</a> |
|  | <b>Část#:</b> <a href="#">S-80920CLNB-G6QT2G</a><br><b>Popis:</b> IC VOLT DETECTOR 2.0V SC-82AB | <b>Výrobci:</b> <a href="#">SII Semiconductor Corporation</a> | <a href="#">Dotaz</a> |
|  | <b>Část#:</b> <a href="#">S-80919CLPF-G69TFU</a><br><b>Popis:</b> IC VOLT DETECTOR 1.9V SNT-4A  | <b>Výrobci:</b> <a href="#">SII Semiconductor Corporation</a> | <a href="#">Dotaz</a> |
|  | <b>Část#:</b> <a href="#">S-80920CNPF-G8QTFU</a><br><b>Popis:</b> IC VOLT DETECTOR 2.0V SNT-4A  | <b>Výrobci:</b> <a href="#">SII Semiconductor Corporation</a> | <a href="#">Dotaz</a> |
|  | <b>Část#:</b> <a href="#">S-80920CLNB-G6QT2U</a><br><b>Popis:</b> IC VOLT DETECTOR 2.0V SC-82AB | <b>Výrobci:</b> <a href="#">SII Semiconductor Corporation</a> | <a href="#">Dotaz</a> |
|  | <b>Část#:</b> <a href="#">S-80920CNMC-G8QT2G</a><br><b>Popis:</b> IC VOLT DETECTOR 2.0V SOT23-5 | <b>Výrobci:</b> <a href="#">SII Semiconductor Corporation</a> | <a href="#">Dotaz</a> |
|  | <b>Část#:</b> <a href="#">S-80920CNNB-G8QT2U</a><br><b>Popis:</b> IC VOLT DETECTOR 2.0V SC-82AB | <b>Výrobci:</b> <a href="#">SII Semiconductor Corporation</a> | <a href="#">Dotaz</a> |

### Související klíčová slova pro S-80920CLMC-G6QT2U

|   |   |  |                               |
|---|---|--|-------------------------------|
| SII Semiconductor Corporation S-80920CLMC-G6QT2U. | S-80920CLMC-G6QT2U distributor                    | S-80920CLMC-G6QT2U dodavatel           | S-80920CLMC-G6QT2U Cena       |
| koupit S-80920CLMC-G6QT2U.                        | SII Semiconductor Corporation S-80920CLMC-G6QT2U. | S-80920CLMC-G6QT2U Stáhnout datasheet. | S-80920CLMC-G6QT2U Datasheet. |
|   |   | S-80920CLMC-G6QT2U Stock.              |                               |